



BAIDA Engineering

LE SCEAU DE L'EXPERTISE

**Dossier
Technique**

**BAIDA
Engineering**

LE SCEAU DE L'EXPERTISE

Sommaire

I PRÉSENTATION

II DOMAINES D'ACTIVITÉS ET COMPÉTENCES

1. Etudes
2. Travaux

III ORGANIGRAMME

IV LISTE DU PERSONNEL CLÉ

V ENGAGEMENT ET PERSPECTIVES

VI INFORMATIONS GÉNÉRALES

VII QUELQUES TRAVAUX EN IMAGES



Prospection géophysique • Investigation environnementale • Réalisation de système d'approvisionnement en eau potable (HV, HVA, HU) • Fourniture et installation de pompe solaire immergée pour l'eau de boisson et de pompe solaire de surface pour l'irrigation agricole et les piscines • Environnement et Développement durable • Assainissement • BTP

Présentation

BAÏDA Engineering SARL, est une entreprise qui a pour cœur de métier l'accès à l'**eau**, la sauvegarde de l'**environnement** et le **développement durable**. Elle intervient également dans l'**import-export des équipements hydrauliques** (pompes solaires LORENTZ, ...etc.) et dans le domaine des **Bâtiments** et des **Travaux Publics**. Elle est composée d'un personnel hautement qualifié, expérimenté et apte à garantir un travail de qualité à coût raisonnable dans un délai convenu avec le client.

II Domaines d'activités et compétences

1. ÉTUDES

N°	DOMAINES D'ACTIVITÉS	DOMAINES DE COMPÉTENCES
1	PROSPECTION GEOPHYSIQUE	Implantation de forages d'eau : Localisation des aquifères en milieu cristallin et en milieu sédimentaire puis identification des sites favorables à la réalisation de forages positifs.
		Investigations environnementales : Sondage et cartographie des couches géologiques souterraines à une profondeur d'investigation de 400 m ; Etude du niveau du socle ; Etudes des couches argileuses souterraines ; etc.
2	ALIMENTATION EN EAU POTABLE (AEP, HVA & HV)	Etudes et conseils des projets d'Alimentation En Eau Potable (AEP) : Conception et dimensionnement de réseau d'AEP ; Suivi et contrôle des travaux d'AEP, d'Hydraulique Villageoise Améliorée (HVA) et d'Hydraulique Urbaine (HU).
3	ASSAINISSEMENT	Etudes et conseils des projets d'Assainissement : Conception et dimensionnement de réseau d'assainissement, Suivi et Contrôle des travaux.
4	ENVIRONNEMENT ET DEVELOPPEMENT DURABLE	Evaluations Environnementales et Sociales
		Etude d'impact environnemental et Social
		Management environnemental (Certification ISO 14001)
		Développement durable : objectifs de développement durable, politiques publiques de développement durable, économie bleue, économie verte, économie circulaire, etc.
		Changement climatique : Inventaire de gaz à effet de serre, atténuation, adaptation au changement climatique, financements climatiques, etc.
5	BATIMENTS ET TRAVAUX PUBLICS	Etudes et conseils des projets de bâtiments et travaux publics : Conception, dimensionnement des ouvrages de génie civil, suivi et contrôle des travaux, etc.
6	GESTION DES DECHETS	Etudes et conseil des projets de gestion et la valorisation des déchets : Caractérisation des déchets, valorisation des déchets, marché des déchets, etc.



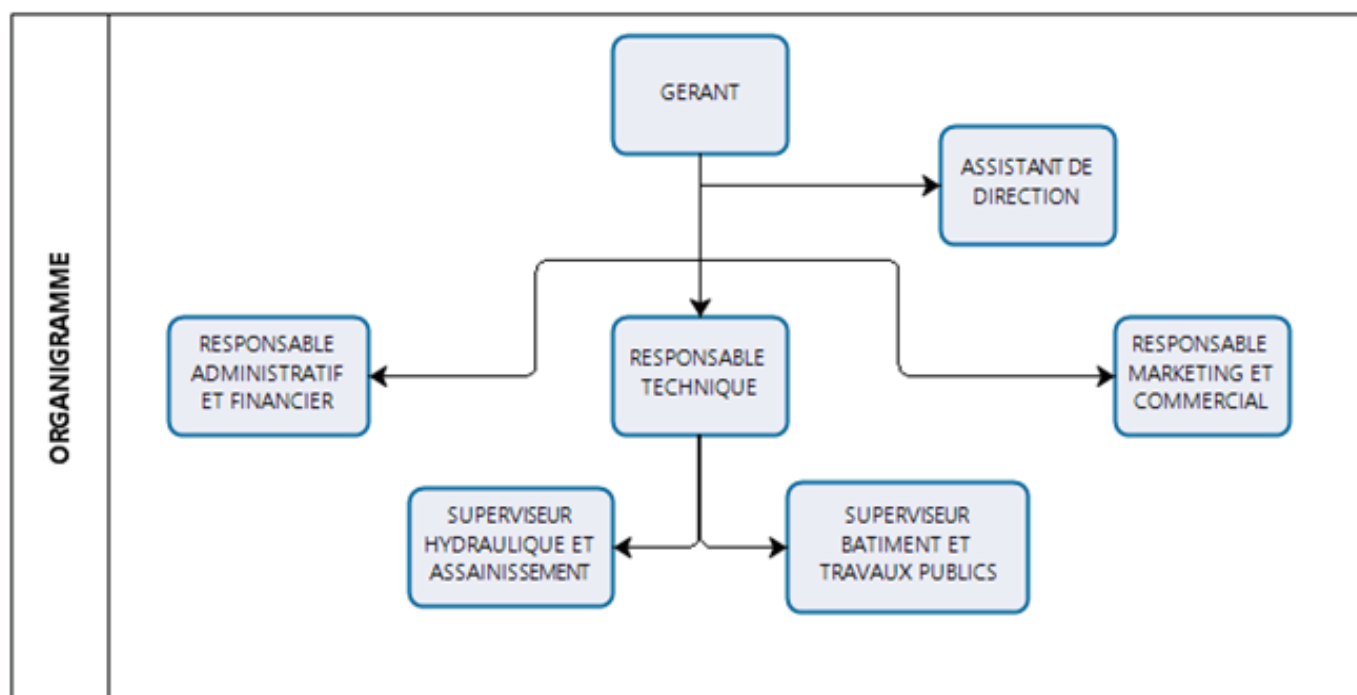
2. TRAVAUX

N°	DOMAINES D'ACTIVITÉS	DOMAINES DE COMPÉTENCES
1	ALIMENTATION EN EAU POTABLE (AEP)	Travaux de forage, d'Hydraulique Villageoise (HV), d'Hydraulique Villageoise Améliorée (HVA) et d'Hydraulique Urbaine (HU).
		Fourniture et installation de pompes solaires immergées et de pompes de surface LORENTZ.
2	ASSAINISSEMENT	Travaux de réalisation de réseau d'assainissement
3	BATIMENTS ET TRAVAUX PUBLICS	Travaux de génie civil
		Travaux des Voiries et réseaux divers (VRD)
4	AMENAGEMENT HYDRO-AGRICOLE	Irrigation Agricole (goutte à goutte) ou par canaux à ciel ouvert.
		Cultures hors sol.
5	IMPORT-EXPORT	Import-export des pompes solaires LORENTZ.
		Import-export d'autres équipements hydrauliques et d'appareils géophysiques

Le futur c'est aujourd'hui
BAÏDA Engineering



III Organigramme



IV Liste du personnel clé

N°	NOM ET PRENOM	POSTE	QUALIFICATION	EXPERIENCE
01	BALLO BI HEBER ESAÏE	Gérant	Master 2 en Géosciences et Environnement	+ 12 ans
02	BALLO KAGNECHE	Responsable Technique	Master 2 Eau, 2IE	+ 13 ans
03	AVOU GUY STEPHANE AHONZO	Conseiller Juridique et Administratif (Consultant)	Maitrise en droit des affaires	+ 7 ans
04	LOLOU JACQUES	Responsable Marketing et commercial (Consultant)	Master 2 Marketing-Management	+ 7 ans
05	KOUADIO AHOU JUSTINE	Assistante de direction	DUT	+ 3 ans
06	MONOUIN PEHE JONATHAN CLAVER	Superviseur Hydraulique et Assainissement	Master 2 géologie, mine et environnement	+ 1 an
07	OULAÏ CELESTIN	Superviseur Bâtiment et Travaux Publics (Consultant)	BTS BTP	+ 14 ans
08	KOUASSI TATO ANGENOR	Commercial (Stagiaire)	Licence gestion marketing-management	+ 3 mois

V Engagement et perspectives

Nous adoptons par défaut la méthode **PRINCE 2** comme méthode de gestion de nos projets. Aussi, nos perspectives à moyen et long terme sont la certification aux normes **ISO 37001 Anti-corruption**, **ISO 14001 Management environnemental**, **ISO 9001 Qualité** et **ISO 45 001 Sécurité au travail**. Par l'adoption de ces normes, nous envisageons nous inscrire résolument et activement dans la dynamique de **préservation de l'environnement**, du **développement durable** et dans la **lutte contre le changement climatique**.

Notre vision

**Un environnement sain
pour une vie saine**



BAÏDA Engineering

LE SCEAU DE L'EXPERTISE

VI Informations générales

RAISON SOCIALE : **BAÏDA Engineering**

CAPITAL SOCIAL : 1 000 000 FCFA

SIEGE SOCIAL : Abidjan, Cocody – Riviera Palmeraie, Carrefour Guiraud, Rue I 127

FORME JURIDIQUE : **SOCIÉTÉ À RESPONSABILITÉ LIMITÉE (SARL)**

BOÎTE POSTALE : **04 BP 1774 ABIDJAN 04**

TÉL. FIXE : (00225) 27 23 59 61 99 / MOBILE : (00225) 07 87 87 30 87

EMAIL : info@baida-engineering.com

N° RCCM : **CI-ABJ-2020-B-17596**

N° DE COMPTE CONTRIBUABLE : **2054218-F**

N° CNPS : **378027**



La **qualité** de nos services
fait la **différence**

VII Quelques travaux en images

ADUCTION EN EAU POTABLE (1)



Pose de pièces de raccordement/AEP
Diebougou Burkina Faso/2012-2013



Construction de borne fontaine/AEP
Diebougou Burkina Faso/2012-2013



Essai de pression/AEP
Diebougou Burkina Faso/2012-2013



Cuve et poteaux d'un château d'eau de 150m³/AEP
Solenzo Burkina Faso/2013-2015



Semelles d'un château d'eau de 150m³/AEP
Solenzo Burkina Faso/2013-2015



Pièces de raccordement /PAEP
Bamako-Kabala/ Mali/2018-2021



Regard /PAEP
Bamako-Kabala/ Mali/2018-2021



Refection de bitumes /PAEP
Bamako-Kabala/ Mali/2018-2021

Une équipe de professionnels au service des communautés !

VII Quelques travaux en images

ADDUCTION EN EAU POTABLE (2)



Pose de canalisation en FD DN300/PAEP
Bamako-Kabala/ Mali/2018-2021



Operation de desinfection/PAEP
Bamako-Kabala/ Mali/2018-2021



Poteau d'incendie /PAEP
Bamako-Kabala/ Mali/2018-2021



Ferrailage d'un château de 500m3 /PAEP
Bamako-Kabala/ Mali/2018-2021



Radier de reservoir 2x5000m3/PAEP
Bamako-Kabala/ Mali/2018-2021



Pièces de raccordement /PAEP
Bamako-Kabala/ Mali/2018-2021



Pose de manchette inox reservoir 4500m3/PAEP
Bamako-Kabala/ Mali/2018-2021



Raccordement FD DN 600, 700 et 1000/PAEP
Bamako-Kabala/ Mali/2018-2021



Stockage de conduites FD DN 600, 700 et 1000/PAEP
Bamako-Kabala/ Mali/2018-2021

VII Quelques travaux en images

EQUIPEMENTS GÉOPHYSIQUES



FORAGE



“ Mieux vaut prendre le changement par la main avant qu’il ne nous prenne „ par la gorge.

Winston CHURCHILL

Forage / Ahougnanfoutou / Mercredi 11 Août 2010

VII Quelques travaux en images

SYSTÈME DE POMPAGE SOLAIRE



Coffret



PV Disconnect



Pompe immergée LORENTZ



Panneaux solaires



Tête de forage

“ Le développement durable et le changement climatique sont les deux côtés de la même pièce. ” **BAN KI-MOON**

BAÏDA Engineering

LE SCEAU DE L'EXPERTISE



BAÏDA Engineering

LE SCEAU DE L'EXPERTISE

☎ Tél.: (00225) 27 23 59 61 99
Mob.: (00225) 07 87 87 30 87

📍 Abidjan, Cocody
Riviera Palmeraie,
Carrefour Guiraud, Rue I 127

✉ info@baida-engineering.com